

SWISSDRAIN® 8/12/17/27

MERKBLATT



Drainagematte mit System



SWISSDRAIN® 8/12/17/27 mm ist eine hochwertige Flächendrainagematte unter Oberbelägen für alle Anwendungen mit variabler Entwässerungsrichtung und mit einem Spezial-Gittergewebe für alle Belagsaufbauten.

ANWENDUNGSBEREICHE

Für aussen
 Für Naturstein-, Keramik- und Betonbeläge
 Für die gebundene wie ungebundene Bauweise
 Auf Tiefgaragendecken, Warmdach- Umkehrdach- und Dachkonstruktionen ohne Dämmung
 Auf Balkonen, Terrassen und Gartensitzplätzen
 Auf Treppen
 Für Mauerwerk

PRODUKT-EIGENSCHAFTEN

Einfache, rationelle und sichere Verlegung
 Sichere variable Entwässerungsrichtung
 Hohe Druckfestigkeit
 Für begangene und befahrene Flächen
 Kein Einsinken in Bitumenbahnen
 Verbessert den Trittschall von Belagskonstruktionen
 Entkoppelt den Belagsaufbau vom Untergrund
 Gilt nach SIA 271 (Wegleitung Gebäudehülle Schweiz) als Schutzschicht auf Abdichtungen

TECHNISCHE DATEN

Material Noppenfolie: Polystyrol gelocht
 Material Doppelgewebe: Glasarmierungsgewebe
 Material Filtervlies: Polypropylen diffusionsoffen
 Noppenhöhe: ca. 8,12,17,27 mm

Rollenware:

SWISSDRAIN 8 mm		Kg Angaben
Rolle 1.20 m x 32 m	38.40 m ²	8 mm = 36 kg / 0.900 kg/m ²
SWISSDRAIN 12 mm		Kg Angaben
Rolle 1.20 m x 32 m	38.40 m ²	12 mm = 44 kg / 1.145 kg/m ²
SWISSDRAIN 17 mm		Kg Angaben
Rolle 1.20 m x 30 m	36.00 m ²	17 mm = 42 kg / 1.165 kg/m ²
SWISSDRAIN 27 mm		Kg Angaben
Rolle 1.20 m x 20 m	24.00 m ²	27 mm = 35 kg / 1.520 kg/m ²

DRUCKFESTIGKEITEN

SWISSDRAIN 8 mm	Max. Flächenlast (kN/m ²)	568.4
SWISSDRAIN 12 mm	Max. Flächenlast (kN/m ²)	566,9
SWISSDRAIN 17 mm	Max. Flächenlast (kN/m ²)	448,3
SWISSDRAIN 27 mm	Max. Flächenlast (kN/m ²)	466,0

Die Belagsaufbauten nach Belastungsklassen wurden geprüft gemäss SN VSS 640 480a resp. 640 482. Gerne beraten wir Sie zu Ihrem Systemaufbau objektbezogen.

TRITTSCHALL- MINDERUNG

Ungebundene Bauweise:

21–23 dB, abhängig vom Verlegematerial

Gebundene Bauweise:

16–17 dB, abhängig vom Verlegematerial

ENTWÄSSERUNGSLEISTUNG

nach DIN EN ISO 12958,
Ausgabe 2010

Mindestanforderung:
0.03 l/m.s

Typ	Druck	Einheit	1.0%	1.5%	CH-VSS Norm		2.5%	3.0%
					Feine Oberfläche	Bruchraue Oberfläche		
8 mm	2 to.	l/m.s	0.35	0.53	0.72	0.73	0.88	
8 mm	20 to.	l/m.s	0.27	0.45	0.64	0.66	0.79	
12 mm	2 to.	l/m.s	0.38	0.56	0.75	0.76	0.91	
12 mm	20 to.	l/m.s	0.30	0.48	0.67	0.69	0.82	
17 mm	2 to.	l/m.s	0.46	0.64	0.98	1.00	1.03	
17 mm	20 to.	l/m.s	0.37	0.53	0.69	0.71	0.92	
27 mm	2 to.	l/m.s	1.91	2.04	2.59	2.75	3.02	
27 mm	20 to.	l/m.s	1.61	1.87	2.36	2.41	2.84	

WICHTIGE HINWEISE

Die Konstruktion des Oberbelages hat nach den geltenden Normen des jeweiligen Landes zu erfolgen.

Generell gilt: die untere Entwässerungsebene muss parallel zum fertig erstellten Oberbelag eingebaut werden. Das Mindestgefälle muss eingehalten werden.

Der Einbau von Drainagematten setzt fachliches Können sowie die Einhaltung der Regeln der Baukunst voraus.

VERARBEITUNG

Wahl der geeigneten Matte:

- Auf abgedichtete Flächen mit einheitlichem Gefälle ohne Wasserlinsen: SWISSDRAIN 12 mm
- Auf abgedichtete Flächen mit einheitlichem Gefälle, jedoch mit wenigen Wasserlinsen im Bereich von Überlappungen der Abdichtung: SWISSDRAIN 17/27 mm.
- Die Höhe der Matte muss mind. 5mm über den Wasserstand ragen.

SWISSDRAIN 8/12/17/27 mm wird auf Rollen geliefert.

Der Unterbau muss stabil und tragfähig ausgebildet sein und ein Mindestgefälle von 1,5% aufweisen. Schutzschichten wie Gummischrotmatten u.ä. sind vor der Verlegung zu entfernen.

Die Drainagematte wird mit der Gittergewebeseite nach oben lose verlegt.

Beim Anschluss an angrenzende Gebäudeteile ist eine Aussparung von mind. 1 cm einzuhalten.

Das 5 cm vorstehende Gittergewebe deckt bei Mattenstössen überlappend ab. Nach dem Verlegen der Drainagematte wird entlang von Fassaden und Betonbrüstungen ein Stellstreifen montiert.

Anstelle eines Stellstreifens kann auch die Drainagematte verwendet werden. Das Bettungsmaterial wird direkt auf die Drainagematte eingebracht. Hierbei muss beachtet werden, dass kein Bettungsmaterial hinter oder unter die Flächendrainage gelangen kann.

Die Matte ist während den Arbeiten vor Verschmutzung und mechanischer Verletzung zu schützen.

Rinnen und Roste



RINNENKÖRPER EDELSTAHL

Art. Nr. ER100

Materialstärke: 2 mm
Breite: 93 mm
Höhe: 100 mm
Länge: 2000 mm
Kg/Stk.: 11,00



RINNENKÖRPER EDELSTAHL

Art. Nr. ER50

Materialstärke: 2 mm
Breite: 93 mm
Höhe: 50 mm
Länge: 2000 mm
Kg/Stk.: 8,00



EDELSTAHLROSTEINLEGER

Art. Nr. CR2000

Materialstärke: 2 mm
Breite: 84 mm
Höhe: 20 mm
Länge: 2000 mm
Kg/Stk.: 4,00



GUSSROSTEINLEGER

Stabdesign

Art. Nr. GRM50

Schwarz verschraubbar:

Art. Nr. GR050

Schwarz nicht verschraubbar

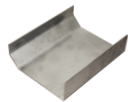
Breite: 84 mm
Höhe: 20 mm
Länge: 500 mm
Kg/Stk.: 3,50



RINNENVERBINDER AUSSEN

Art. Nr. RVA100

Materialstärke: 2 mm
Breite: 98 mm
Höhe: 70 mm
Länge: 125 mm
Kg/Stk.: 0,42



RINNENVERBINDER AUSSEN

Art. Nr. RVA50

Materialstärke: 2 mm
Breite: 98 mm
Höhe: 33 mm
Länge: 125 mm
Kg/Stk.: 0,29



RINNENENDSTÜCK

Art. Nr. RE100

Materialstärke: 2 mm
Breite: 93 mm
Höhe: 100 mm
Länge: 52 mm
Kg/Stk.: 0,34



RINNENENDSTÜCK

Art. Nr. RE50

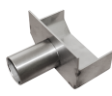
Materialstärke: 2 mm
Breite: 93 mm
Höhe: 50 mm
Länge: 52 mm
Kg/Stk.: 0,19



RINNENABLAUF

Art. Nr. RAS100

Materialstärke: 2 mm
Breite: 97 mm
Höhe: 100 mm
Länge: 100 mm
Kg/Stk.: 0,30



RINNENABLAUF

Art. Nr. RAS50

Materialstärke: 2 mm
Breite: 97 mm
Höhe: 50 mm
Länge: 100 mm
Kg/Stk.: 0,20



RINNENABLAUF ER 50 + ER 100

Art. Nr. RAU50 / RAU100

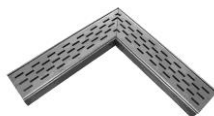
Materialstärke: 2 mm
Breite: 98 mm
Länge: 125 mm
Höhe Rinnenschale: 32 mm
Stutzhöhe: 50 mm
Ablaufdurchmesser: 60 mm
Kg/Stk.: 0,40



RINNENWINKEL INNEN & AUSSEN

Art. Nr. RW50

Materialstärke: 2 mm
Schenkellänge: 175 mm
Höhe: 50 mm
Kg/Stk.: 1,40

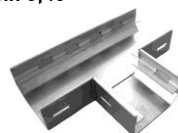


WINKEL - EDELSTAHLROSTEINLEGER

Art. Nr. WESE50

Materialstärke: 2 mm
Schenkellänge: 175 mm
Breite: 84 mm
Höhe: 20 mm
Kg/Stk.: 0,60
Set: 2 Stück

A



B

T - RINNENSTÜCK

Art. Nr. T-RS50

Materialstärke: 2 mm
Breite: 97 mm
Höhe: 50 mm
A-Länge: 253 mm
B-Länge: 82 mm
Kg/Stk.: 1,40



EDELSTAHLROSTEINLEGER

Art. Nr. T-ESRE50

Materialstärke: 2 mm
Breite: 84 mm
Höhe: 20 mm
Länge: 253 mm
Kg/Stk.: 0,60

Abschlusswinkel



ABSCHLUSSWINKEL

Art. Nr. AW
 Höhe: 67/77 mm
 Länge: 2000 mm
 Kg/Stk.: 4,6



ABSCHLUSSWINKEL- VERLÄNGERUNG

Art. Nr. AWA
 Höhe: 65 mm bis 120 mm
 höhenverstellbar
 Länge: 2000 mm
 Kg/Stk.: 4.6



ABSCHLUSSWINKEL- ECKVERBINDER

Art. Nr. AWE
 Höhe: 65 mm
 Länge: 50/50 mm
 Kg/Stk.: 0,23



ABSCHLUSSWINKEL- VERBINDER

Art. Nr. AWV
 Höhe: 65 mm
 Länge: 100 mm
 Kg/Stk.: 0,22

Zubehör



DISTANZAUSGLEICHS- EINLAGEN

Breite: 30 mm
 Länge: ca. 85 mm
 Set à 10 Stk.
 - Art. Nr. PVC E1
 Höhe: 1 mm, Kg/Set: 0.21
 - Art. Nr. PVC E2
 Höhe: 2 mm, Kg/Set: 0.22
 - Art. Nr. PVC E3
 Höhe: 3 mm, Kg/Set: 0.23
 - Art. Nr. PVC E4
 Höhe: 4 mm, Kg/Set: 0.24
 - Art. Nr. PVC E5
 Höhe: 5 mm, Kg/Set: 0.25



ACOFIX

Art. Nr. AF
 Farbe: grau
 Inhalt: 310 ml
 Karton: à 12 Stück
 ACOFIX ist ein dauerelastischer MS-Hybrid Polymer Dicht- und Klebstoff, der schnell härtet und auf vielen Baustoffen haftet. ACOFIX ist auch für den lebensmittelnahen Bereich zugelassen.



ACOPRIME

Art. Nr. AP
 ACOPRIME ist ein Haftvermittler auf Silikonbasis für saugende Untergründe.



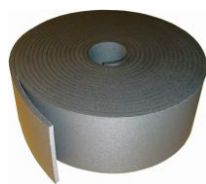
STUFENARMIERUNG

Art. Nr. TA200
 Set à 5 Stk. = 10 ml
 Maschengrösse: 38,4/38,4
 Mass: 150/200/2000 mm
 Kg/Set: 2.10



EDELSTAHLTRENNSCHEIBE

Art. Nr. ESTS
 Edelstahltrennscheibe für Edelstahlrinne



ACOPLEX Stütz-, Fugen- und Fassadenschutzband

Art. Nr. AP80: Höhe 80 mm, Stärke 10 mm, Rolle à 15 lfm
 Art. Nr. AP100: Höhe 100 mm, Stärke 10 mm, Rolle à 15 lfm
 Art. Nr. AP120: Höhe 120 mm, Stärke 10 mm, Rolle à 15 lfm
 Art. Nr. AP150: Höhe 150 mm, Stärke 10 mm, Rolle à 15 lfm
 Art. Nr. AP200: Höhe 200 mm, Stärke 10 mm, Rolle à 15 lfm
 Art. Nr. AP250: Höhe 250 mm, Stärke 10 mm, Rolle à 15 lfm
 Art. Nr. AP300: Höhe 300 mm, Stärke 10 mm, Rolle à 15 lfm
 Art. Nr. AP400: Höhe 400 mm, Stärke 10 mm, Rolle à 15 lfm
 Art. Nr. AP500: Höhe 500 mm, Stärke 10 mm, Rolle à 15 lfm
 Art. Nr. AP1000: Höhe 1000 mm, Stärke 10 mm, Rolle à 15 lfm

